

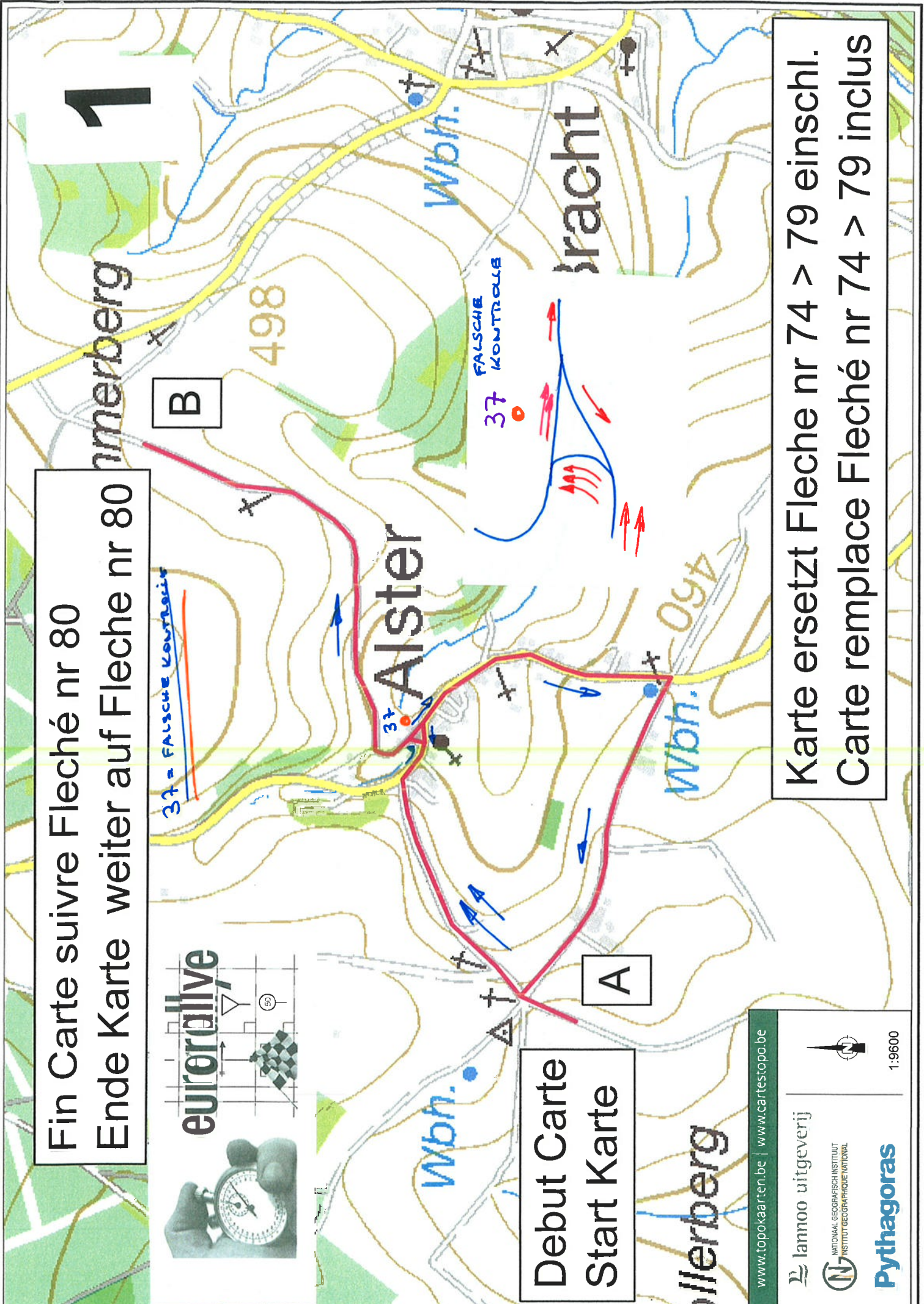
Fin Carte suivre Fleché nr 80
Ende Karte weiter auf Fleche nr 80



37 = FALSCH KONTROLLE

Debut Carte
Start Karte

Karte ersetzt Fleche nr 74 > 79 einschl.
Carte remplace Fleché nr 74 > 79 inclus



www.topokaarten.be | www.cartestopo.be

lanoo uitgeverij

NATIONAL GEOGRAPHIC INSTITUUT
INSTITUT GEOGRAPHIQUE NATIONAL

Pythagoras



1:9600

Schönborn

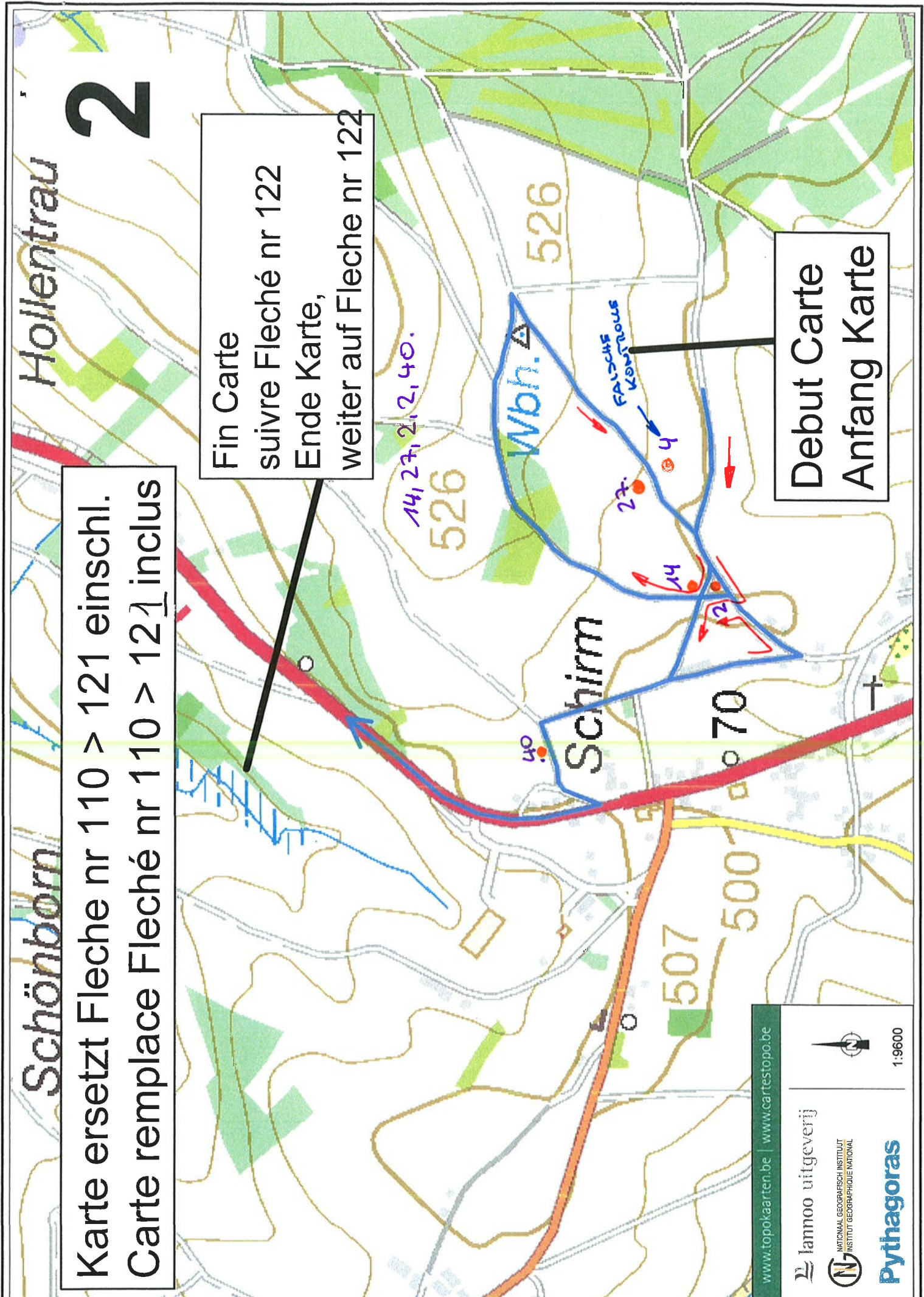
Hollentrau

Karte ersetzt Fleche nr 110 > 121 einschl.
Carte remplace Fleché nr 110 > 121 inclus

2

Fin Carte
suivre Fleché nr 122
Ende Karte,
weiter auf Fleche nr 122

Debut Carte
Anfang Karte



Karte ersetzt Fleche nr 130 > 133 einschl.
Carte remplace Fleché nr 130 > 133 inclus

Slow!, 98, M, Slow!

Am Hölzernen Kreuz

Neundorf

Anfang Karte
Debut Carte

Ende Karte,
weiter auf Fleche nr 134
Fin Carte,
suivre Fleché nr 134



3



4

Karte ersetzt Fleche nr 143 > 146 einschli.
Carte remplace Fleché nr 143 > 146 inclus

Ende Karte
Fin Carte

Dreihütten

Neidingen

Anfang Karte
Debut Carte

1) 6-1, 4, 6-1, 4, 3, C, 4, 1, 3

2) 6-1, 4, 3, C, 4, 6-1, 4, 1, 3

weiter auf Fleche nr 147
suivre Fleché nr 147

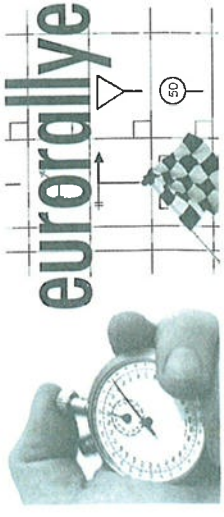


Karte ersetzt Fleche nr 251 > 267 einschl.
Carte remplace Fleché nr 251 > 267 inclus

weiter auf Fleche nr 268
suivre Fleché nr 268

Fin Karte
Ende Karte

Debut Karte
Anfang Karte



49, 91, 48, 91, 05

20°

Wbh.

Hünninggen

Wbh.

m Brühl

S

www.topokaarten.be | www.cartestopo.be

lannoo uitgeverij

NATIONAL GEODIENSCHE INSTITUUT
INSTITUT GEODIENSCHE NATIONAL

Pythagoras

1:7700



1632

Karte ersetzt Fleche nr 313 > 328 einschl.
Carte remplace Fleché nr 313 > 328 inclus

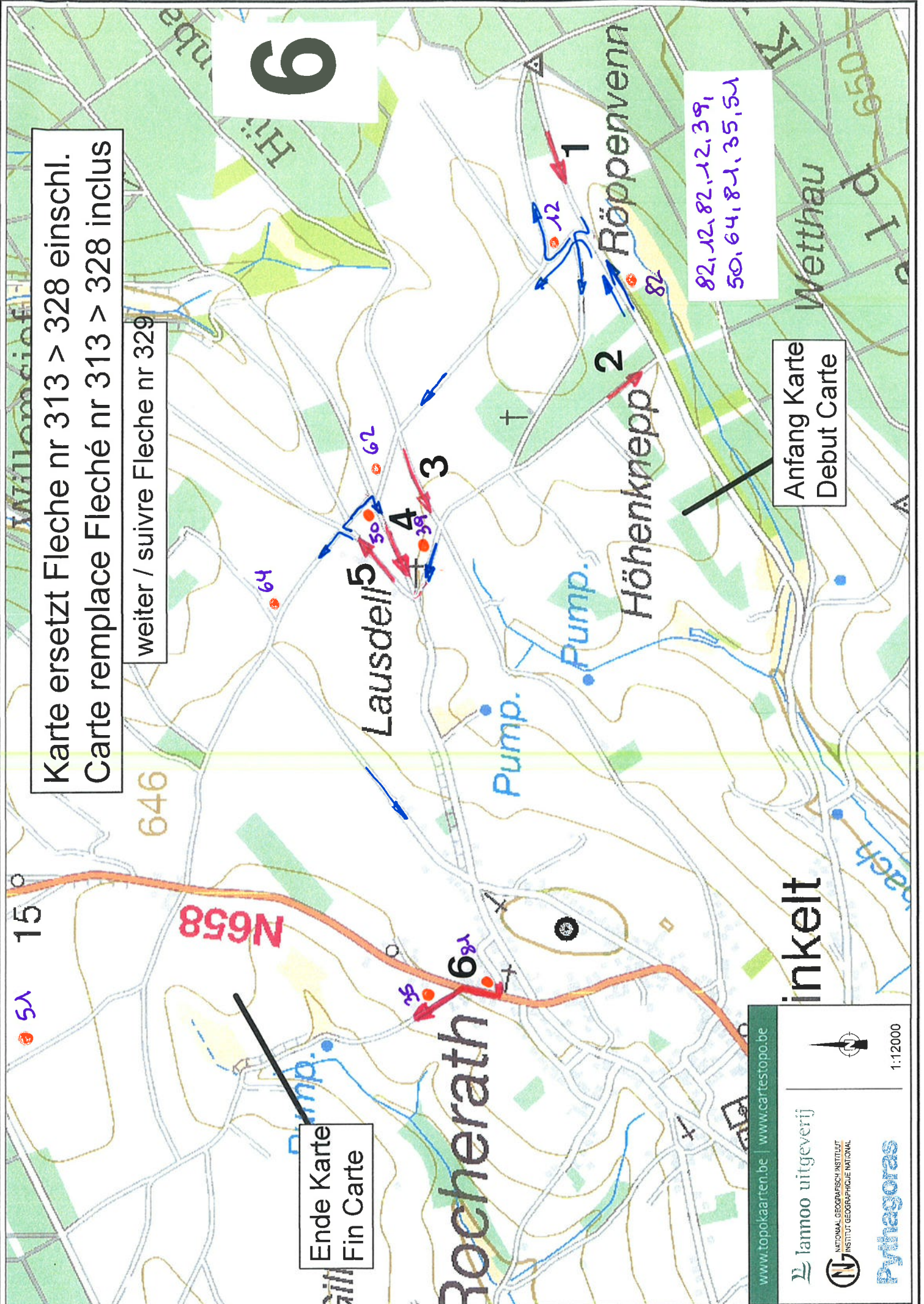
weiter / suivre Fleche nr 329

6

82, 12, 82, 12, 39,
50, 64, 81, 35, 51

Anfang Karte
Debut Carte

Ende Karte
Fin Carte



www.topokaarten.be | www.cartestopo.be

inkelt

lanoo uitgeverij

NATIONAL GEOGRAPHIC INSTITUUT
INSTITUT GEOGRAPHIQUE NATIONAL

Pythagoras

1:12000

7

Anfang Karte
Debut Carte

Karte ersetzt
Fleche nr 397 > 403
Carte remplace
Flech  nr 397 > 403
Debut >1 > 2 > 3 > fin

Hang

Schwarzenvenn

Am S

Im Langenmett

Born

Borner M hle

Auf dem G nzchen

Ende Karte
Fin Carte

Weiter / Suivre Fleche nr 404

www.topokaarten.be | www.cartestopo.be

lannoo uitgeverij

NATIONAAL GEOGRAFISCH INSTITUUT
INSTITUT GEOGRAPHIQUE NATIONAL

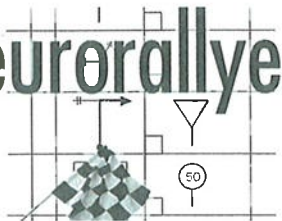
Pythagoras



1:15000



eurorallye



Karte ersetzt Fleche nr 464 > 483 einschli.
Carte remplace Fleché nr 464 > 483 inclus

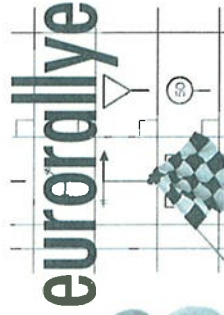
8

Anfang/ Debut > 1 > 2 > 3 > ende/fin Carte

Anfang Karte
Debut Carte

Ende Karte
Fin Carte
weiter / suivre Fleche nr 484

84, 91, 9, 10.



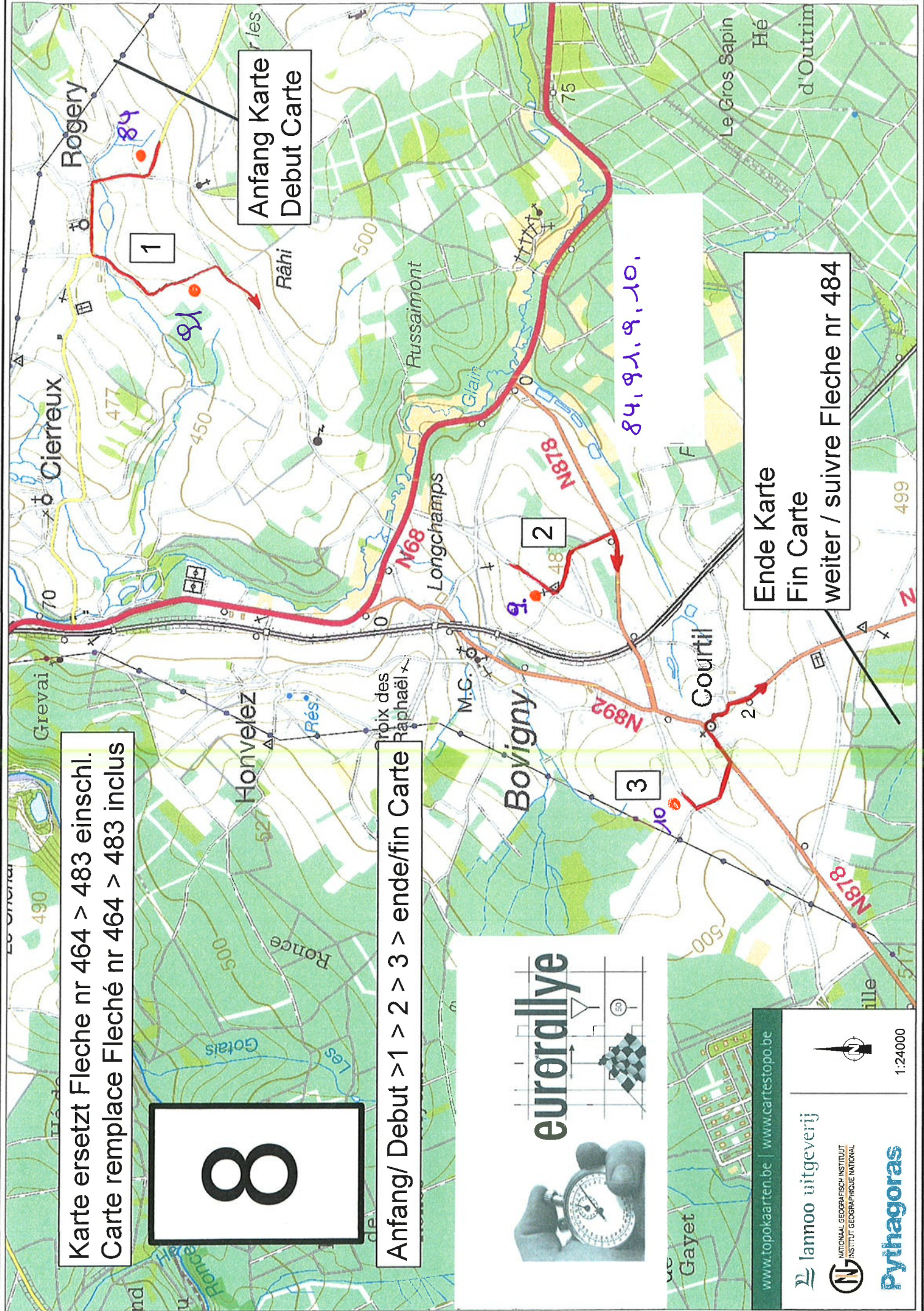
www.topokaarten.be | www.cartestopo.be

Iannoo uitgeverij

NATIONAL GEOGRAFISCH INSTITUUT
INSTITUT GEOGRAPHIQUE NATIONAL

Pythagoras

1:24000



Road-Book

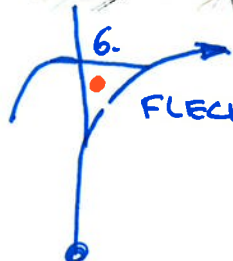
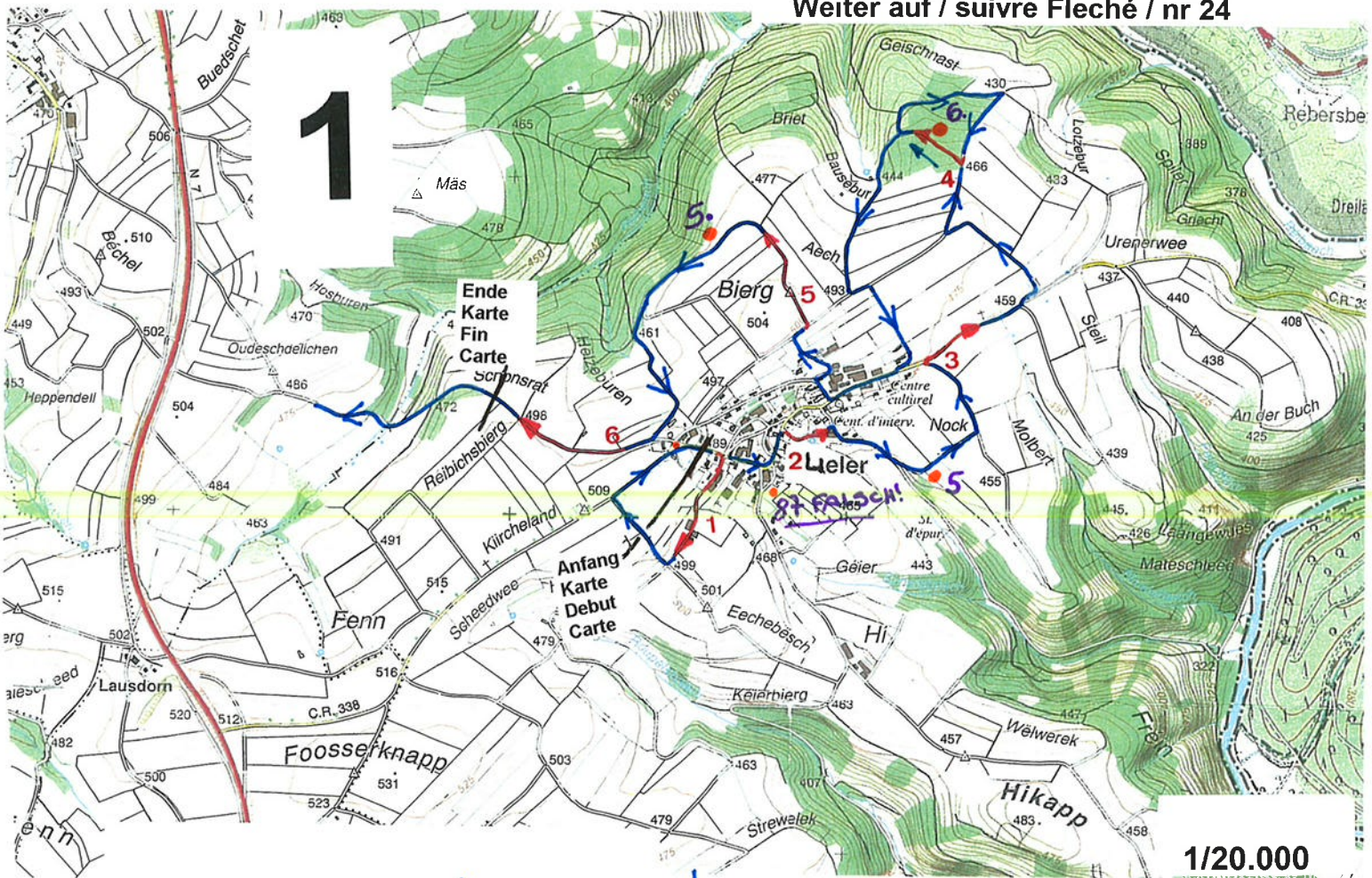
GRENZLANDTOUR 2016 KARTE / CARTE 1 EXPERT

Seite
Page

KARTE 1 erstzt Fleche nr 3 bis
nr 23 einschließlich
CARTE 1 remplace le fleché
nr 3 jusqu'au nr 23 inclus

Anfang Karte / Debut Carte
1>2>3>4>5>6>
Ende Karte / Fin Carte

Weiter auf / suivre Fleché / nr 24



5, 6, 6, 5

87. FALSCH KONTROLLE

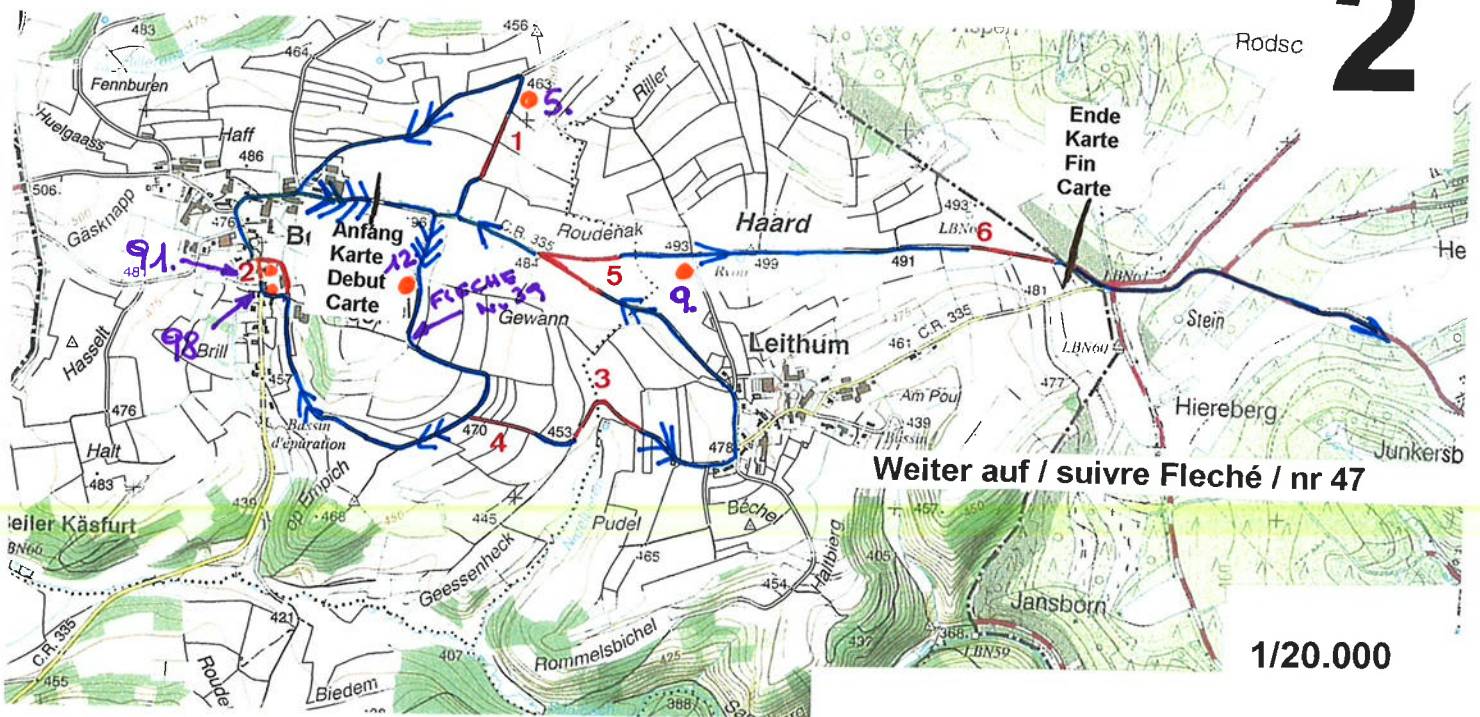
Road-Book

GRENZLANDTOUR 2016 KARTE / CARTE 2 EXPERT

Seite
Page

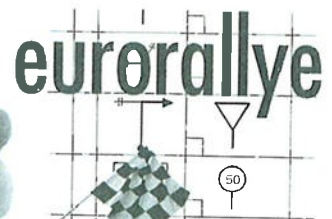
KARTE 2 erstzt Fleche nr 40 bis
nr 46 einschließlich
CARTE 2 remplace le fleché
nr 40 jusqu'au nr 46 inclus

Anfang >2>1>3>4>5>6> Ende
Début Fin



FLECHE = 12

KARTE = 98, 12, 98, 91, 98, 5, 12, 5, 12, 9



REULAND

Karte ersetzt Fleche nr 56 > 64 einschl.
Carte remplace Fleché nr 56 > 64 inclus

Anfang Karte / Debut Carte
1 > 2 > 3 >
Ende Karte / Fin Carte

Ende Karte
Fin Carte

Weiter auf Fleche nr 65
Suivre Fleché nr 65

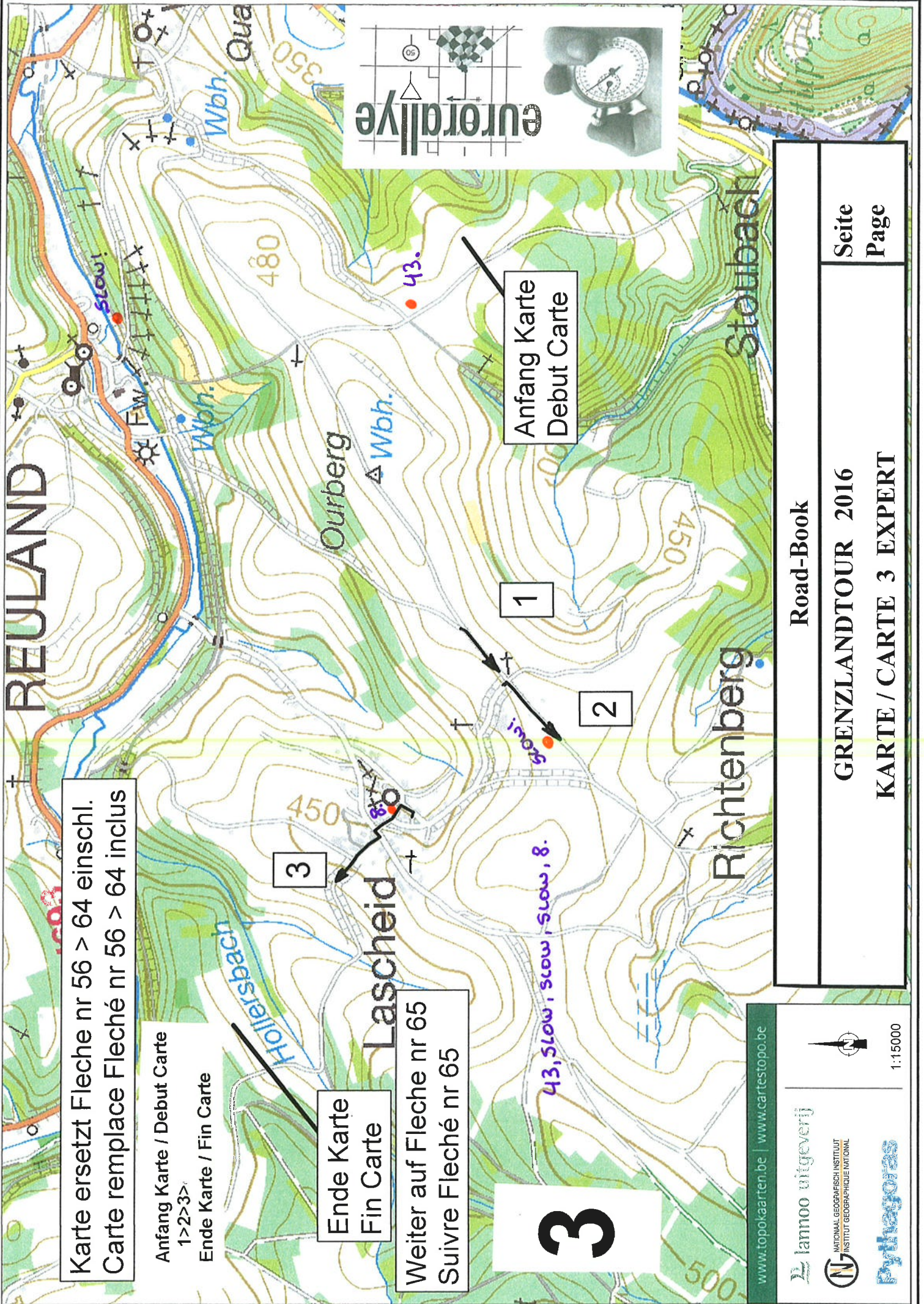
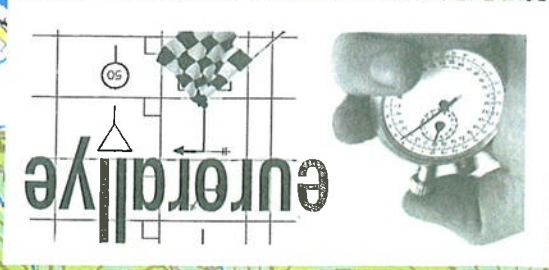
3

3

1

2

Anfang Karte
Debut Carte



Road-Book

GRENZLANDTOUR 2016
KARTE / CARTE 3 EXPERT

Seite
Page

www.topokaarten.be | www.cartestopo.be

lannoo uitgeverij

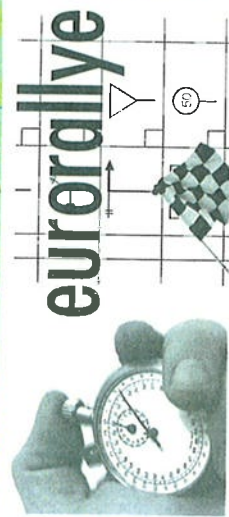
NATIONAAL GEOGRAFISCH INSTITUUT
INSTITUT GEOGRAPHIQUE NATIONAL

Pythagoras



1:15000

4



Fin Carte suivre Fleché nr 80
 Ende Karte weiter auf Fleche nr 80

Debut Carte
 Start Karte



Karte ersetzt Fleche nr 74 > 79 einschl.
 Carte remplace Fleché nr 74 > 79 inclus

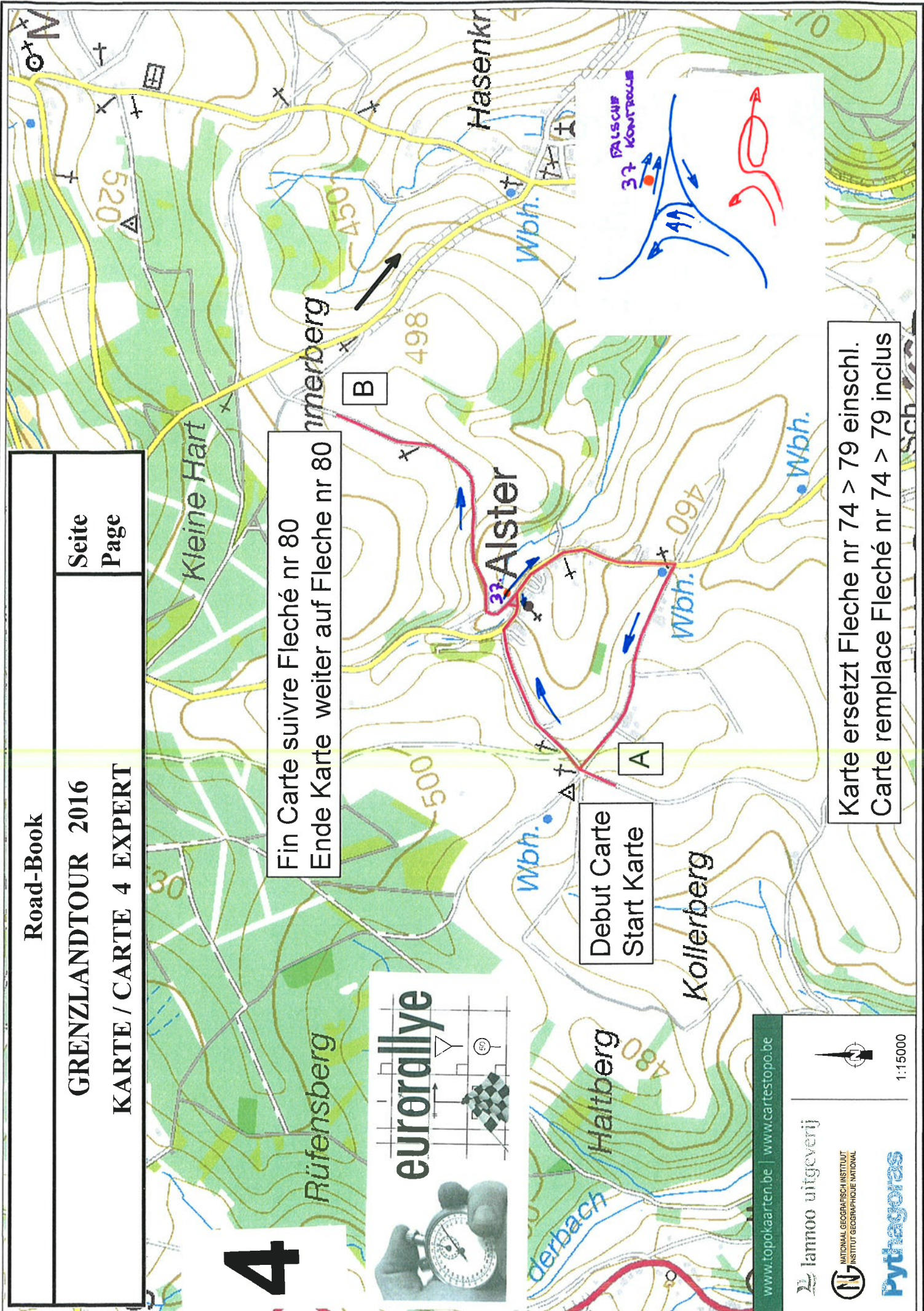
www.topokaarten.be | www.cartestopo.be

2012 lanoo uitgeverij

NATIONAL GEOGRAPHIC INSTITUUT
 INSTITUT GEOGRAPHIQUE NATIONAL

Pythagoras

1:15000



5

Braunlauf

Schönborn

Hollentrausch

Karte ersetzt Fleche nr 110 > 121 einschl.
Carte remplace Fleché nr 110 > 121 inclus

Anfang >1>2>3> Ende
Début Fin

Fin Carte
suivre Fleché nr 122
Ende Karte,
weiter auf Fleche nr 122

14, 27, 2, 2, 40, 96, slow!,
9, 44, 82, 9, 44, 17, 44.

1827

Hochtumsknopf

Schirm

526

526

507

509

526

25

70

Pol. Dk

Grüfflingen

Wbh. Δ

1

3

2

1

2

3

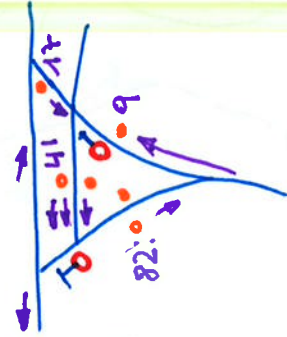
1

2

3

1

eurorallye



Debut Carte
Anfang Karte

www.topokaarten.be | www.cartestopo.be

lannoo uitgeverij



Pythagoras



1:15000

Road-Book

GRENZLANDTOUR 2016

KARTE / CARTE 5 EXPERT

Seite

Page

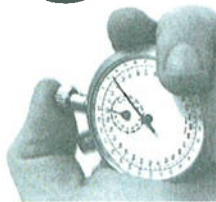
Karte ersetzt Fleche nr 130 > 133 einschl.
Carte remplace Fleché nr 130 > 133 inclus

6

Am Hölzernen Kreuz

Neundorff

eurorallye



Ende Karte,
weiter auf Fleche nr 134
Fin Carte,
suivre Fleché nr 134

Anfang Karte
Debut Carte

!!!

slow!, 98, 111, slow!

slow!

98

111

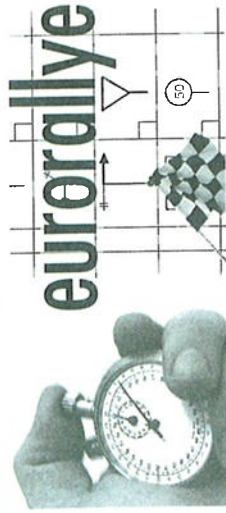
42

65

470

490

Mo



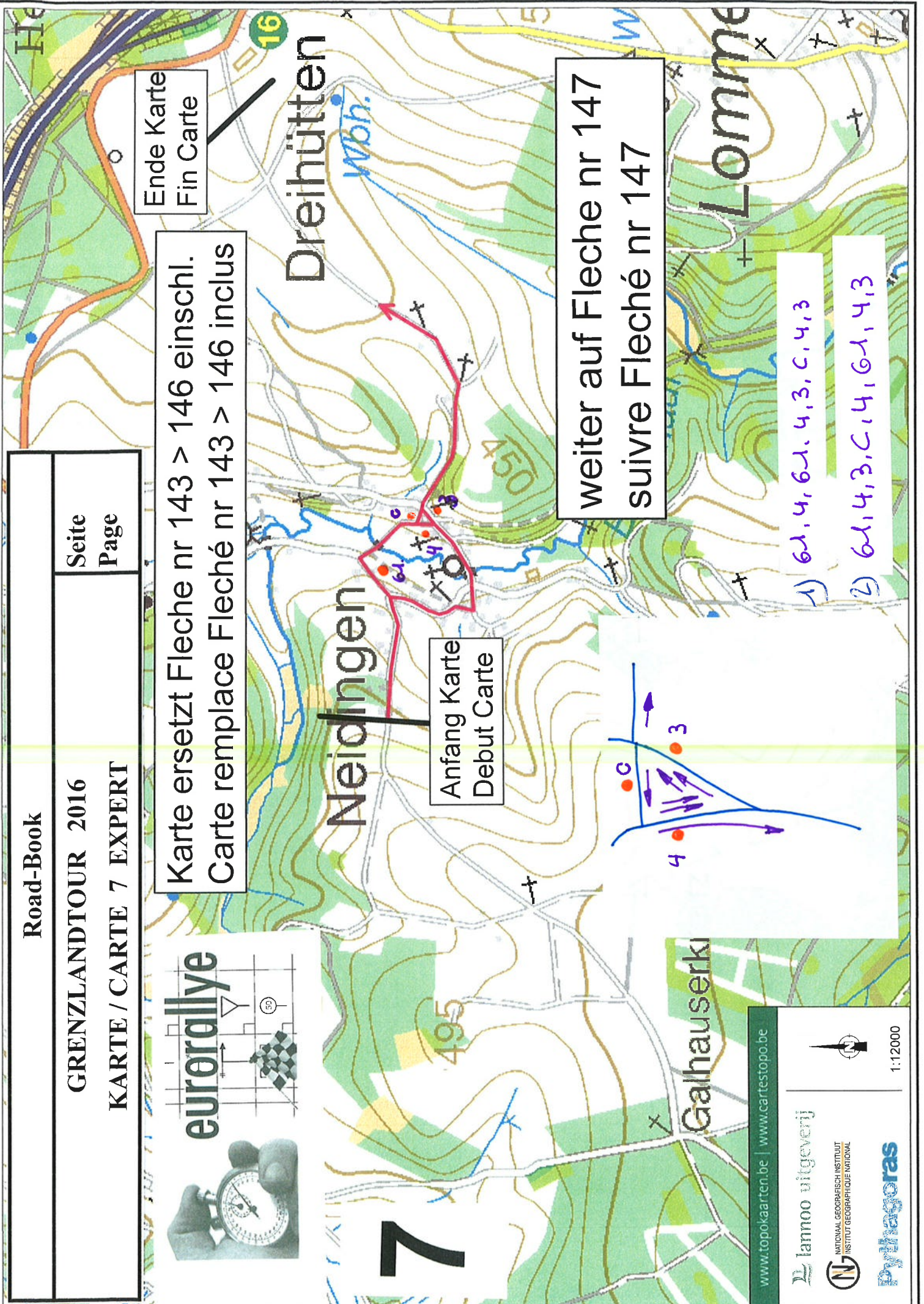
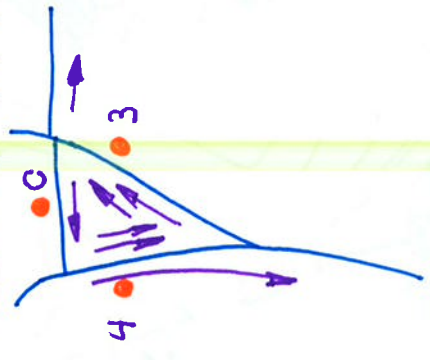
Karte ersetzt Fleche nr 143 > 146 einschl.
 Carte remplace Fleché nr 143 > 146 inclus

Ende Karte
 Fin Carte

Anfang Karte
 Debut Carte

weiter auf Fleche nr 147
 suivre Fleché nr 147

- 1) 61, 4, 61, 4, 3, C, 4, 3
- 2) 61, 4, 3, C, 4, 61, 4, 3



8

Karte ersetzt Fleche nr 186 > 193 einschl.
Carte remplace Fleché nr 186 > 193 inclus

Weiter auf Fleche nr 194
Suivre Fleché nr 194

Anfang Karte
Debut Carte

Ende Karte
Fin Carte

eurerallye



Lindscheid

Gr. 245

www.topokaarten.be | www.cartestopo.be

lanoo uitgeverij



Pythagoras



1:15000

Karte ersetzt Fleche nr 251 > 267 einschl.
Carte remplace Fleché nr 251 > 267 inclus

weiter auf Fleche nr 268
suivre Fleché nr 268

Fin Karte
Ende Karte

Hünningen

Debut > 1 > 2 > 3 > fin
Anfang > 1 > 2 > 3 > ende



28, 49, 91, 48, 91, 05

Debut Carte
Anfang Karte

www.topokaarten.be | www.cartestopo.be

lanoo uitgeverij

NATIONAL GEOMFISCH INSTITUUT
INSTITUT GEOGRAPHIQUE NATIONAL



1:12000

Pythagoras

eurorallye



10

Karte ersetzt Fleche nr 313 > 328 einschl.
Carte remplace Fleché nr 313 > 328 inclus

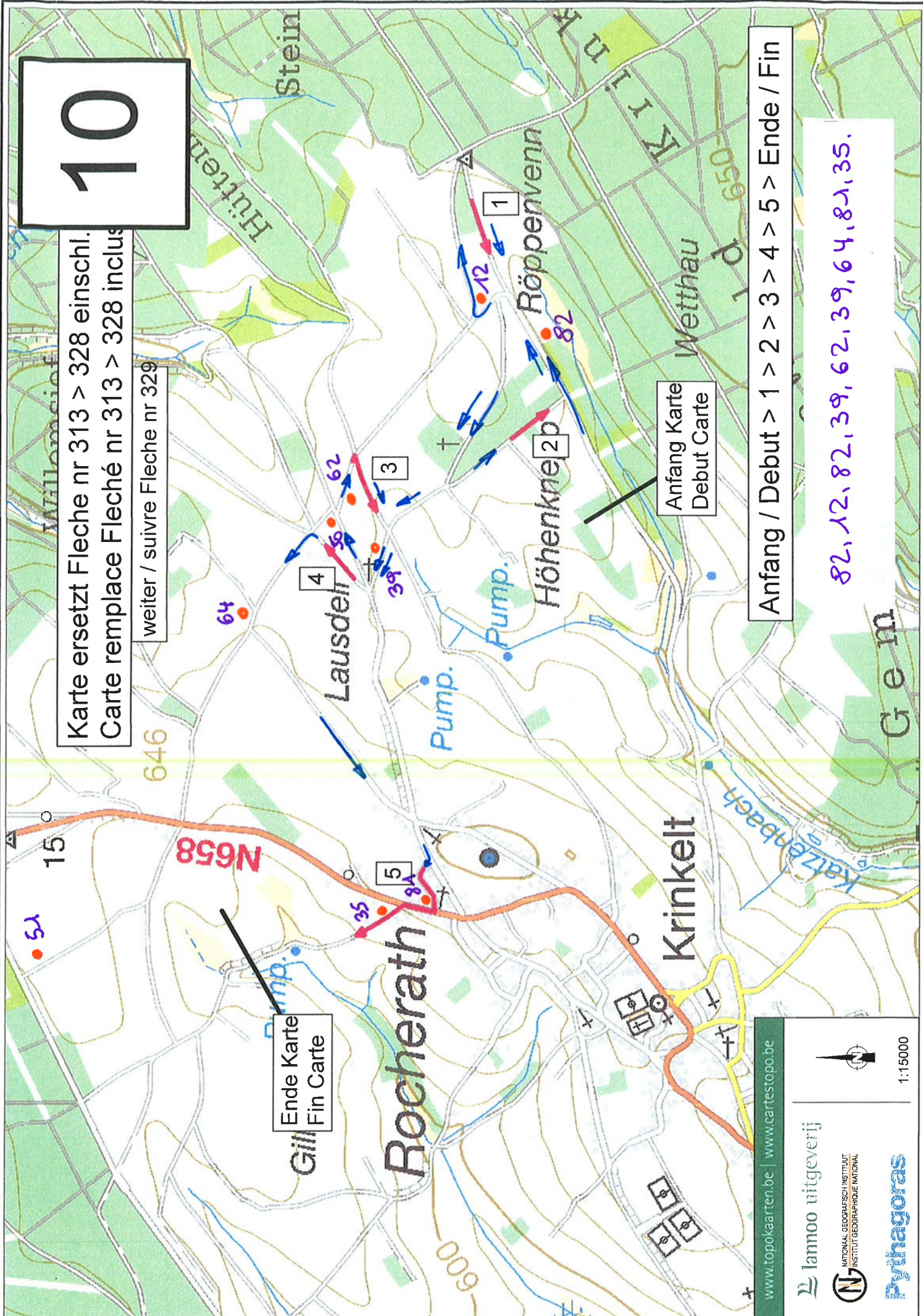
weiter / suivre Fleche nr 329

Ende Karte
Fin Carte

Anfang Karte
Debut Carte

Anfang / Debut > 1 > 2 > 3 > 4 > 5 > Ende / Fin

82, 12, 82, 39, 62, 39, 64, 81, 35.



11

Anfang Karte
Debut Carte

Karte ersetzt
Fleche nr 397 > 403
Carte remplace
Flech  nr 397 > 403

Debut > 1 > 2 > 3 > fin

Ende Karte
Fin Carte

Weiter / Suivre Fleche nr 404

www.topokaarten.be | www.cartestopo.be

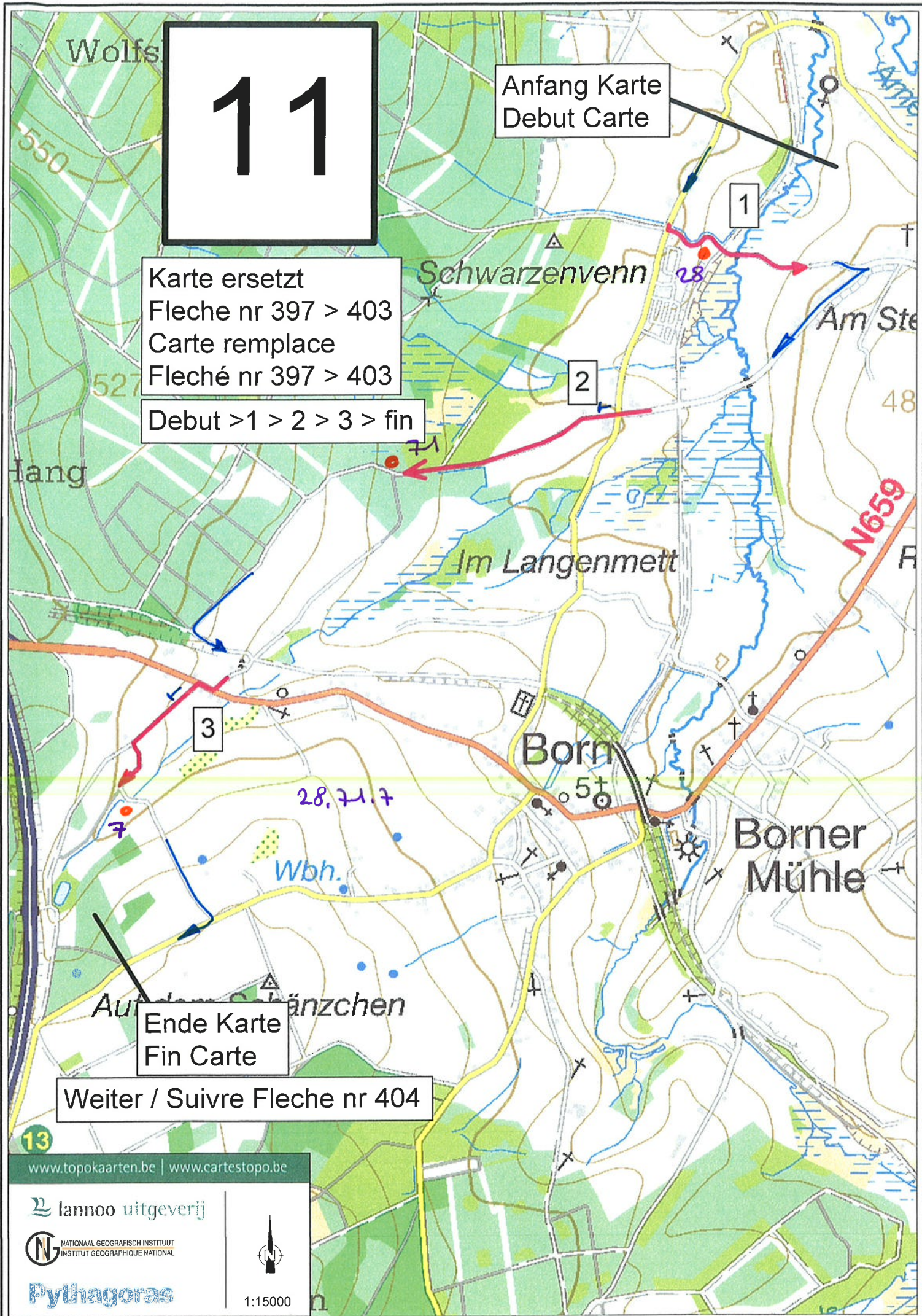
Iannoo uitgeverij

NATIONAL GEOGRAPHIC INSTITUUT
INSTITUT GEOGRAPHIQUE NATIONAL

Pythagoras



1:15000



Karte ersetzt Fleche nr 428 > 452 einschl.
Carte remplace Fleché nr 428 > 452 inclus

1 > 2 > 3 > 4 > 5

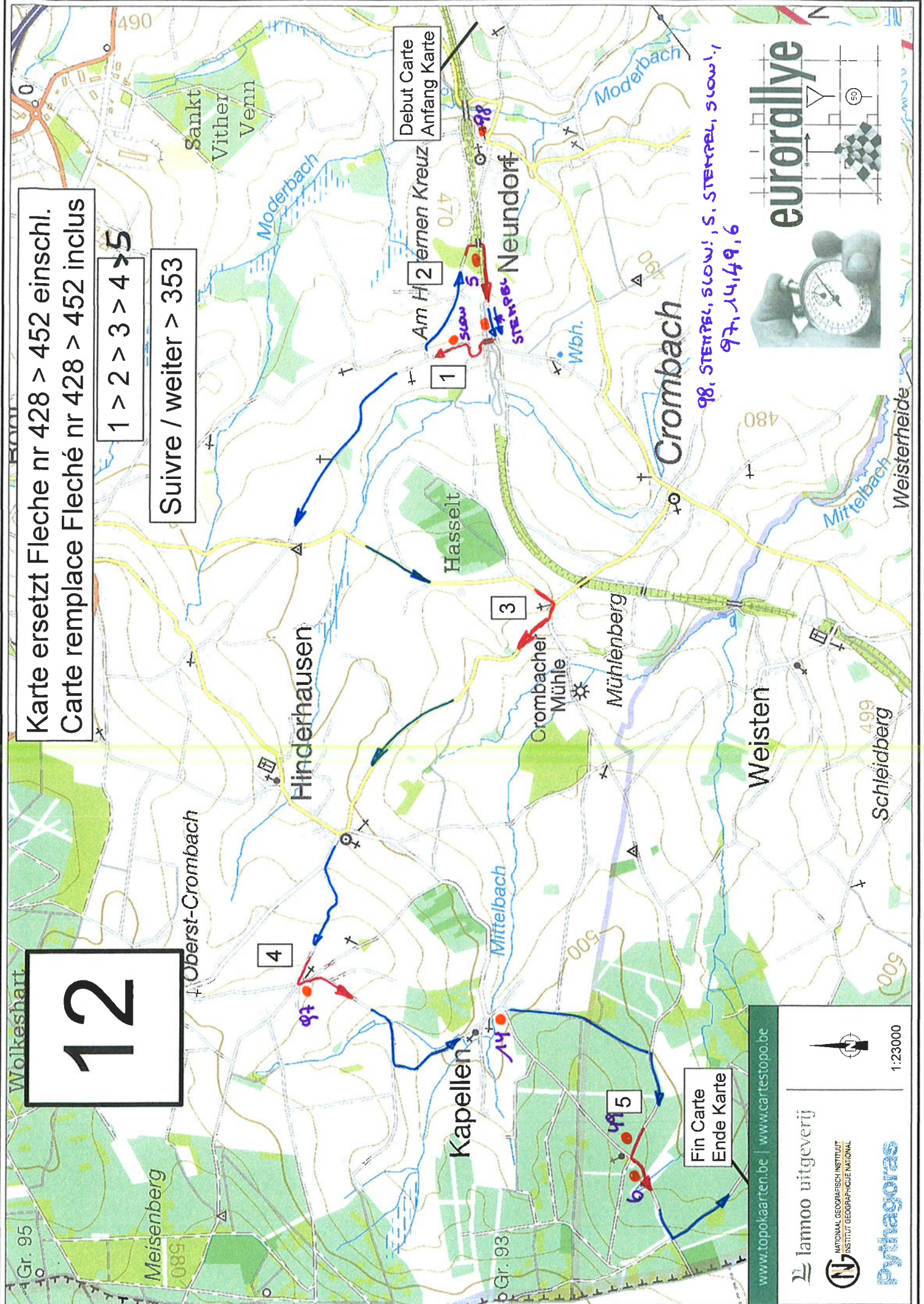
Suivre / weiter > 353

12

Fin Carte
Ende Karte

Debut Carte
Anfang Karte

98. STEPPEL, SLOW!, S. STEPPEL, SLOW!,
97, 14, 49, 6



www.topokaarten.be | www.cartestopo.be

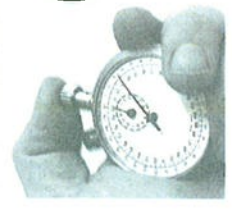
Iamoo uitgeverij

NATIONAL GEOGRAPHIC INSTITUUT
INSTITUT GEOGRAPHIQUE NATIONAL

Pythagoras



1:23000



eurorallye

Karte ersetzt Fleche nr 464 > 483 einschl.
Carte remplace Fleché nr 464 > 483 inclus

13

Anfang/ Debut > 1 > 2 > 3 > 4 > ende/fin

Anfang Karte
Debut Carte

Ende Karte
Fin Carte
weiter / suivre Fleche nr 484

84, 91, 63, 1, 10, 6



www.topokaarten.be | www.cartestopo.be

lanmoo uitgeverij

NATIONAL GEOGRAPHIC INSTITUUT
INSTITUT GEOGRAPHIQUE NATIONAL



1:24000

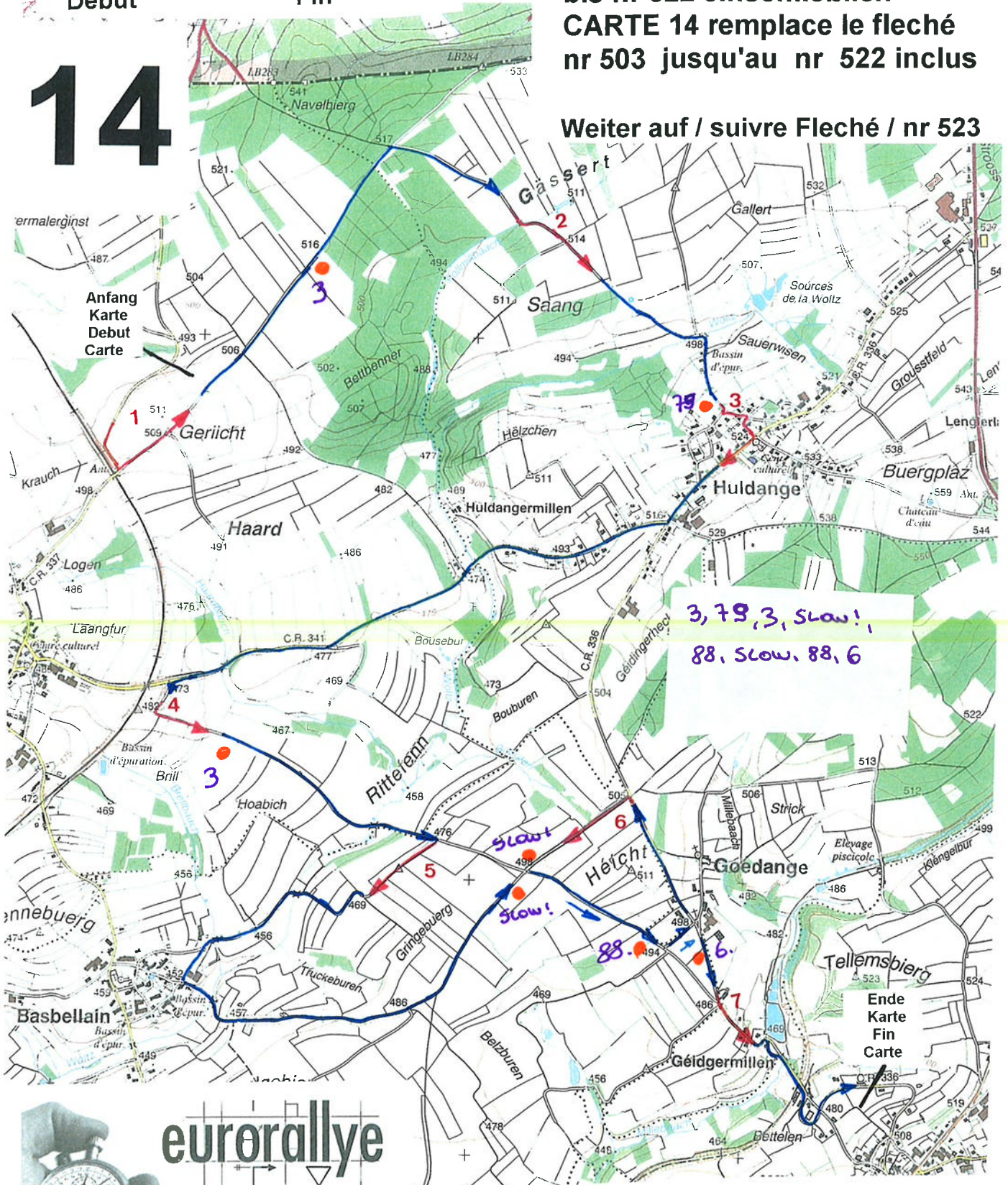
Pythagoras

Anfang >1>2>3>4>5>6>7> Ende
Début Fin

KARTE 14 ersetzt Fleche nr 503 bis nr 522 einschließlich
CARTE 14 remplace le fleché nr 503 jusqu'au nr 522 inclus

14

Weiter auf / suivre Fleché / nr 523



eurorallye

